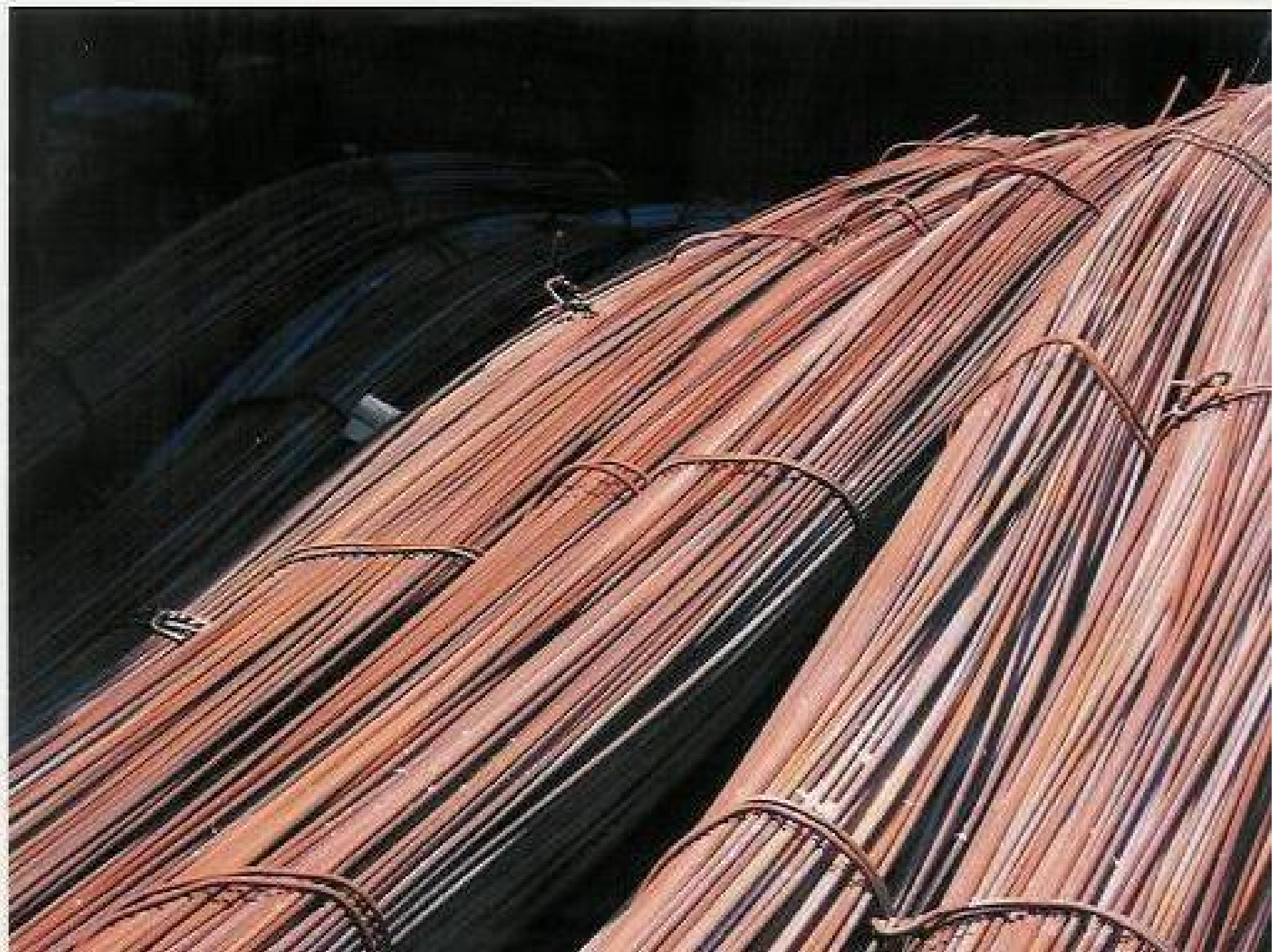


ΚΑΝΟΝΙΣΜΟΣ ΤΕΧΝΟΛΟΓΙΑΣ ΧΑΛΥΒΩΝ

Κεφ. 10: ΔΙΑΒΡΩΣΗ



ΠΡΟΪΟΝΤΑ ΔΙΑΒΡΩΣΗΣ ΣΤΗΝ ΕΠΙΦΑΝΕΙΑ ΤΟΥ ΧΑΛΥΒΑ

- Η ύπαρξη προϊόντων διάβρωσης επηρεάζει την ταχύτητα διάβρωσης του οπλισμού στο σκυρόδεμα και την συνάφεια οπλισμού-σκυροδέματος.

Ηλεκτρονικό μικροσκόπιο οπτικών ινών



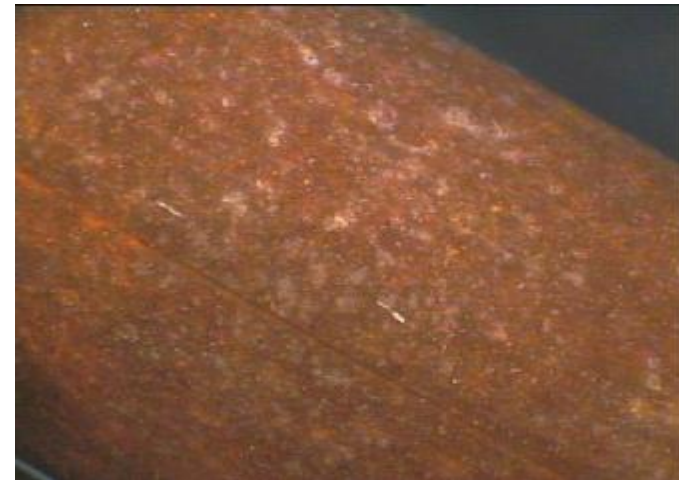
TEMPCORE S500s, (x25)



S400, (x25)



Βαναδιούχος χάλυβας, (x25)

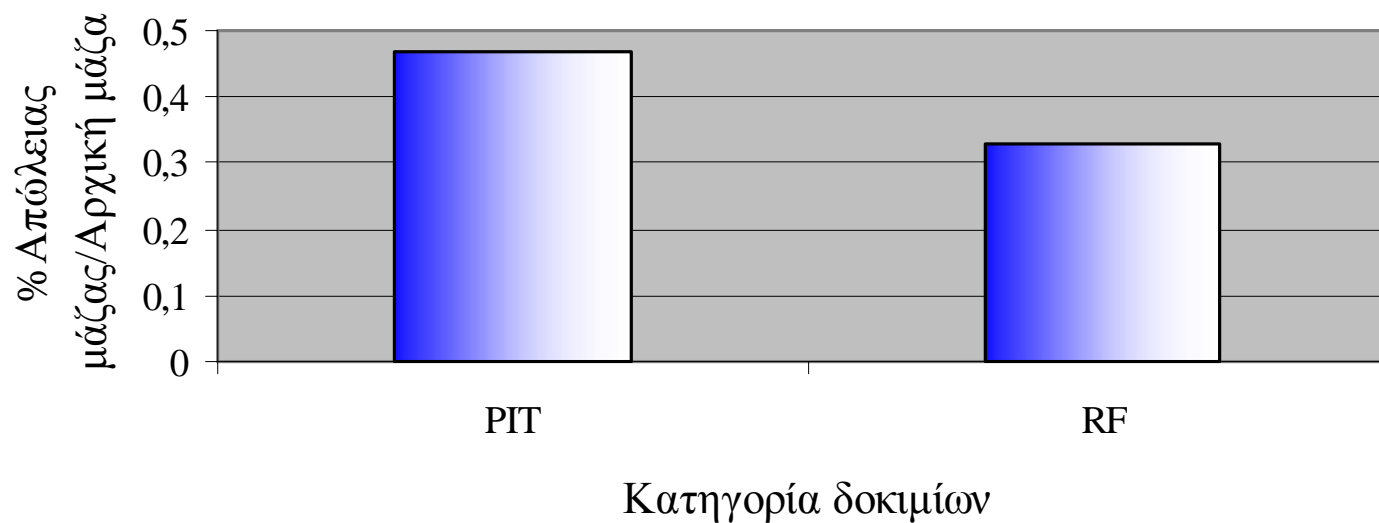


S220, (x25)

Έκθεση στην ατμόσφαιρα
Χρόνος έκθεσης 3 μήνες

ΔΙΑΦΟΡΑ ΠΡΟΔΙΑΒΡΩΜΕΝΟΥ ΚΑΙ ΑΔΙΑΒΡΩΤΟΥ ΧΟΣ ΣΤΟ ΣΚΥΡΟΔΕΜΑ

Μέσος Όρος της %Απώλειας μάζας/Αρχική μάζα για
την 1η και 2η κατηγορία δοκιμίων μετά από 240 ημέρες
έκθεσης

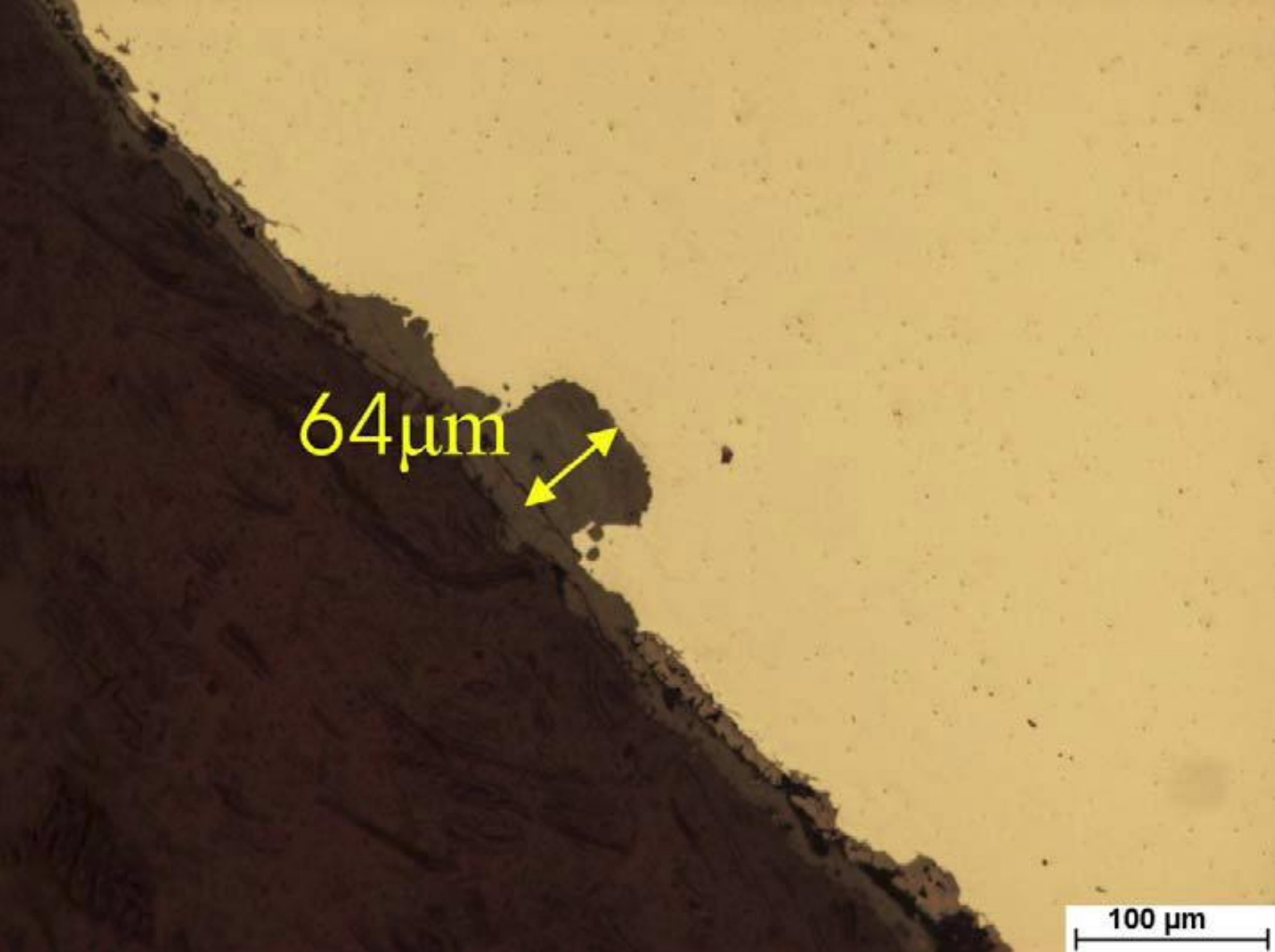


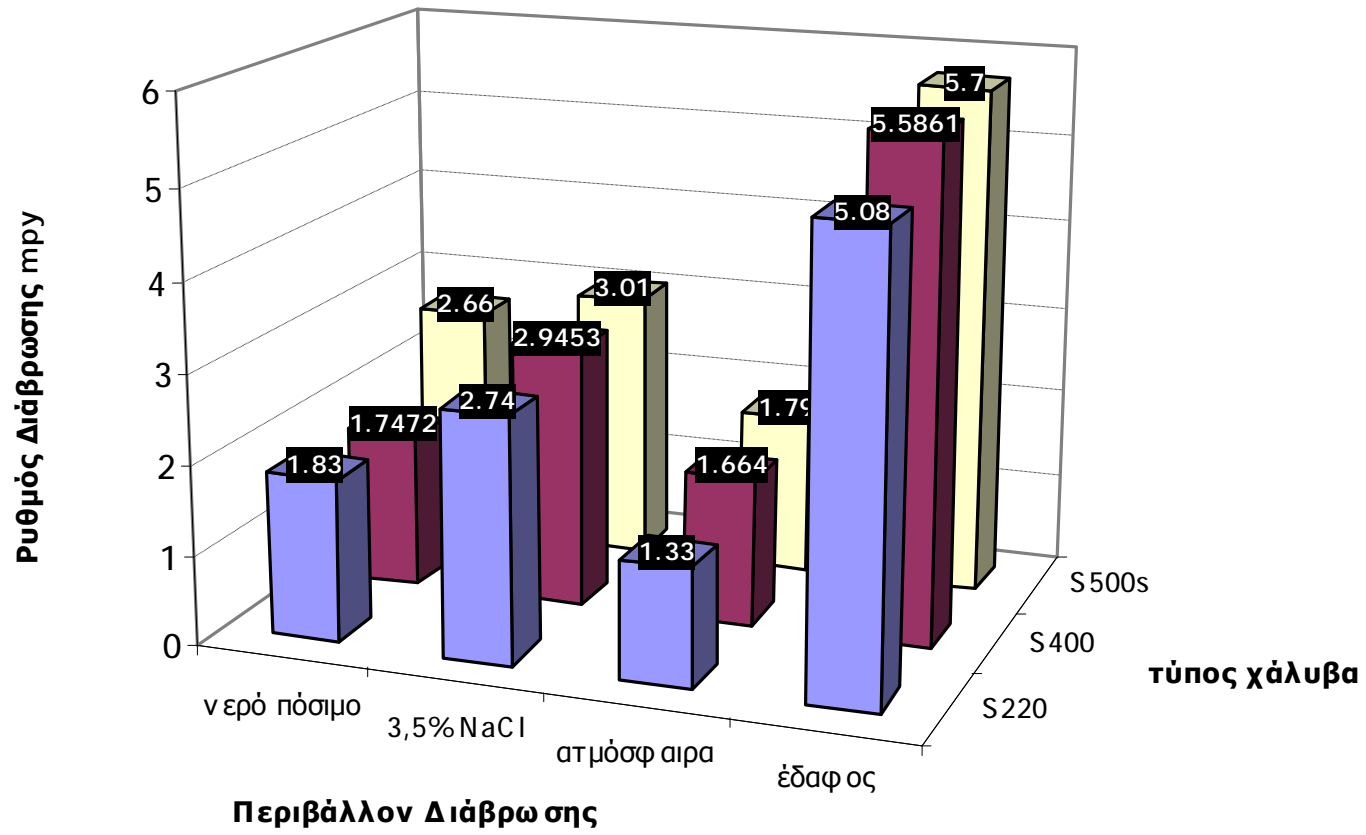
ΚΡΙΤΗΡΙΟ ΣΥΜΟΡΦΩΣΗΣ

- Εάν η επιφάνεια του χάλυβα παρουσιάζει αλλοιώσεις λόγω διάβρωσης θα πρέπει να εξεταστεί εάν το ποσόν των προϊόντων διάβρωσης υπερβαίνει τα 300 g/m^2

ΕΛΕΓΧΟΣ ΒΕΛΟΝΙΣΜΩΝ

- Κρίσιμο βάθος βελονισμών:
- $h_{crit} = 0,125(d^{0,5} - 1)$
- Όπου:
- h_{crit} = κρίσιμο βάθος βελονισμών σε mm
- d = διάμετρος ράβδου σε mm





Για την αποφυγή διάβρωσης κατά την αποθήκευση των χαλύβων, θα λαμβάνονται τουλάχιστον τα εξής προστατευτικά μέτρα:

- Τοποθέτηση πάνω σε κατάλληλα υποστηρίγματα ή υποθέματα
- Εξασφάλιση αποστράγγισης του χώρου
- Αποφυγή επαφής με νερό και χώμα
- Κατάλληλος προγραμματισμός προμήθειας, διάθεσης, διαμόρφωσης και τοποθέτησης του χάλυβα, έτσι ώστε, να παραμένει, τόσο στον αποθηκευτικό χώρο όσο και στο εργοτάξιο, το ελάχιστο δυνατό χρονικό διάστημα.

ΠΡΟΣΤΑΣΙΑ ΑΝΑΜΟΝΩΝ

- Η προστασία των αναμονών γίνεται είτε:
- -Με επικάλυψη τους συνήθως με οργανικά υλικά (επανεπίχρηση σε 18 μήνες ή 12 μήνες)
- -Με εγκιβωτισμό τους και πλήρη κάλυψη τους με σκυρόδεμα μικρού πορώδους, το οποίο μελλοντικά θα καθαιρεθεί.